

INFORME ECONÓMICO DE ARAGÓN 2019

Con especial referencia a Huesca

Marcos Sanso

Universidad de Zaragoza y ESI SL

INFORME ECONÓMICO DE ARAGÓN 2019

La economía aragonesa cerró en 2019 una situación pre-COVID satisfactoria, aunque con mayor desaceleración que España

- *El PIB creció un 1,7% frente al 2% de España, manteniéndose en los grupos de CCAA con mayor renta por habitante y menor desempleo*
- *El informe refleja dónde se ha situado la economía aragonesa en su recuperación tras la crisis de 2008 y será la referencia para valorar el impacto de la COVID 19*

ARAGÓN 2019

ASPECTOS DESTACADOS

Para presumir:

1. **Cuarta comunidad autónoma con menor tasa de paro** (10,03%), por detrás de Navarra (8,24%), País Vasco (9,15%) y La Rioja (9,96%)
2. **Quinta comunidad autónoma en producto per cápita**, por detrás de Madrid, País Vasco, Navarra y Cataluña
3. **Rentabilidad media de las empresas por encima del 3%** superando los niveles previos a la crisis (2018)
4. **Rentabilidad promedio positiva de las empresas de todos los sectores (2018)**
5. **Crecimiento de la población activa**
6. **Record de exportaciones y de superávit exterior**
7. **17 de 23 sectores con mayor nivel real de productividad que en 2006**, ocho la mejoran en más del 2% anual acumulativo y tres de ellos en el 10%
8. **Cambio estructural favorable en el sector de Fabricación de material de transporte**

Para lamentar:

1. **Altos endeudamientos** de Gobierno de Aragón y Ayuntamiento de Zaragoza.
2. **Todavía hay 6 sectores con un nivel de productividad menor que en 2006**
3. **Indicadores de demanda** relacionados con la renta disponible (comercio minorista, vivienda, servicios) se comportan peor que el promedio nacional, revelando falta de pulso económico

Resumen datos Huesca 2019

Mercado de trabajo

Aumentaron tanto la población total (casi 2.000 habitantes) como la población activa (2.500)

El paro bajó un 3,22% (300 parados menos)

El empleo aumentó en 2.800 trabajadores

Se perdieron 600 empleos en servicios (-10,07%) y se ganaron 200 en agricultura (1,40%), 100 en industria (7,48%) y 2.200 en construcción (42,57%)

Volvió a ser la provincia con mayor tasa de empleo y menor tasa de paro de Aragón (como 2017)

Construcción

Muy bajo nivel relativo de viviendas nuevas sin vender 1.574, 0,98% del total frente a 1,77% en España, y 1,59% en Aragón. Además decrece en 2018 (especialmente) y en 2019 mucho más que en Aragón y España. Es un reflejo de tensión económica de la demanda

Agricultura

Huesca es la provincia con mayor peso en la producción agraria final de Aragón en 2019, aportando el 49,35%, con Zaragoza el 36,08% y Teruel el 14,57%

Precios

Menor inflación según el IPC (0,5%) que en Teruel (0,6%), Zaragoza, Aragón y España (0,7%)

Comercio exterior

Excelente comportamiento: 2ª provincia española donde más crecieron las exportaciones. superávit de 761,86 m de euros y cobertura del 218,36% (Teruel 176,14% y Zaragoza 109,42%)

Resumen datos Huesca 2019

Rentabilidad (2018)

Huesca tiene la segunda mayor rentabilidad media de las tres provincias (3,51%), **Teruel (2,17%), Zaragoza (4%)**

Negativa en 3 sectores en Huesca, **negativa en 3 en Teruel y positiva en todos los sectores en Zaragoza (como en el promedio de Aragón, por primera vez tras la crisis)**

Destacan 8 sectores en Huesca de los 23 por su alta rentabilidad en comparación con la media de Aragón y el resto de provincias, **4 en Teruel y 11 en Zaragoza**

Productividad (2018)

Menor valor en Huesca, 28,21 mil euros, **frente a 29,33 mil en Teruel, 35,06 en Zgz y 32,80 Aragón.**

Destacan 4 sectores en Huesca por su alta productividad en relación con la media de Aragón y las otras dos provincias, **frente a 3 en Teruel y 16 en Zaragoza**

Del análisis del periodo 2006-2018 Huesca tiene en 2018 menor nivel real de productividad que en 2006 (sólo Teruel la tiene superior)

MERCADO DE TRABAJO 2019

Población en Aragón y sus provincias

(Fuente: INE)

	Aragón	Huesca	Teruel	Zaragoza
2017	1.308.728	219.345	135.572	954.811
2018	1.319.291	220.461	134.137	964.693
2019	1.328.753	222.442	134.065	972.246

Aragón

- **Positiva evolución económica pero en proceso de desaceleración**
- **Creció el número de ocupados totales y la tasa de paro se redujo en promedio 1,02 puntos porcentuales**
- **Disminuyó el número de parados y la tasa de paro se situó a final de año en el 10,63% (11,65% en 2017), 4,63 puntos porcentuales menos que la tasa nacional**

Provincias

- **El descenso en el paro se dio sólo en dos de las tres provincias**
- **La excepción fue Teruel (400 parados más, 7,33%)**
- **En Zaragoza -5,63% y 2.900 desempleados menos**
- **En Huesca -3,22% y 300 desempleados menos**

MERCADO DE TRABAJO 2019

Empleo

Aragón

- **Aumentó en 13.800 trabajadores**
- **Dos de los cuatro grandes sectores aumentaron el nivel de ocupación: servicios 14.700 (3,81%) y construcción 4.200 (13,77%). En industria no cambia**
- **Agricultura perdió 4.100 (-10,71%)**
- **“Mantenimiento de la actividad gracias al sector servicios y la construcción”**

Provincias

- **El empleo aumentó en las tres provincias en 2019**
Huesca en 2.800 trabajadores (2,89%) (frente a -500, -0,49%, en 2018), en Zaragoza en 10.900 (2,59%) y en Teruel en 100 (0,22%)

Sectores

En Huesca se perdieron 600 en servicios (-0,89%), mientras ganó 1.000 en industria (7,48%), 2.200 en construcción (42,57%) y 200 en agricultura (1,4%)

Teruel perdió 1.200 empleos en agricultura y 800 en industria. Ganó 1.600 en construcción y 500 en servicios

Zaragoza ganó 14.800 en servicios (5,18%) y perdió 300 en industria, 500 en construcción y 3.200 en agricultura

MERCADO DE TRABAJO 2019

Tasas de empleo, actividad y paro (%)

		2017	2018	2019	Dif. 18-17	Dif. 19-18
Tasa de empleo	Aragón	51,75	52,44	53,27	0,69	0,83
	Huesca	52,64	52,44	53,75	-0,20	1,31
	Teruel	48,67	51,06	51,29	2,39	0,23
	Zaragoza	51,98	52,62	53,43	0,64	0,81
	España	48,7	49,70	50,37	1,00	0,67
	Tasa de actividad	Aragón	58,57	58,67	59,20	0,09
Huesca		57,85	57,95	59,07	0,10	1,12
Teruel		55,39	56,20	56,83	0,81	0,63
Zaragoza		59,19	59,18	59,56	-0,01	0,38
España		58,83	58,65	58,64	-0,18	-0,01
Tasa de paro		Aragón	11,65	10,63	10,03	-1,02
	Huesca	9,03	9,51	9,02	0,48	-0,49
	Teruel	12,15	9,16	9,77	-2,99	0,61
	Zaragoza	12,17	11,08	10,29	-1,09	-0,79
	España	17,22	15,26	14,11	-1,96	-1,15

Construcción 2019

Stock de viviendas nuevas sin vender

	Aragón	Huesca	Teruel	Zaragoza	Total nacional
Stock 2019 (Nº viviendas)	12.736	1.574	3.261	7.901	457.109
% stock sobre stock Nacional	2,79	0,34	0,71	1,73	100
% stock sobre parque de viviendas	1,59	0,98	2,82	1,50	1,77
Variación 2018/2017	-4,45%	-16,29	1,11	-3,67	-3,58%
Variación 2019/2018	-2,67%	-8,01	2,32	-3,49	-0,41%

Fuente: Ministerio de Fomento, Gobierno de España

Agricultura

- **Huesca es la provincia con mayor proporción en la producción agraria final de Aragón, aportando el 49,35%, Zaragoza el 36,08% y Teruel el 14,57%**
- **Teruel tiene el mayor peso del sector ganadero donde representa el 75,28%, seguida de Huesca con el 67,69% y de Zaragoza con el 57,76%**

Precios (IPC) en Aragón y sus provincias

	España	Aragón	Huesca	Teruel	Zaragoza
2019	0,7 %	0,7 %	0,5 %	0,6 %	0,7 %

Comercio exterior

	2017		2018		2019	
	Valor	%España	Valor	%España	Valor	%España
Exportaciones						
Aragón	11.800,57	4,27%	12.655,99	4,44%	13.472,59	4,64%
Huesca	1.011,31	0,37%	1.142,56	0,40%	1.405,67	0,48%
Teruel	329,49	0,12%	357,60	0,13%	456,28	0,16%
Zaragoza	10.459,78	3,79%	11.155,83	3,91%	11.610,64	4,00%
Importaciones						
Aragón	10.909,51	3,61%	11.898,49	3,72%	11.513,49	3,57%
Huesca	569,66	0,19%	681,48	0,21%	643,81	0,20%
Teruel	291,48	0,10%	227,61	0,07%	259,05	0,08%
Zaragoza	10.048,37	3,32%	10.989,40	3,44%	10.610,63	3,29%

	Exportación	Importación	Saldo	Cobertura
Aragón	13.472,59	11.513,49	1.959,10	117,02
Huesca	1.405,67	643,81	761,86	218,34
Teruel	456,28	259,05	197,23	176,14
Zaragoza	11.610,64	10.610,63	1.000,01	109,42

	Exportación	Importación	Saldo	Cobertura (%)
AGROALIMENTARIOS	739.259,39	172.709,34	566.550,05	428,04
BEBIDAS	14.922,13	104,41	14.817,72	14.292,16
B. CONSUMO	43.001,00	36.871,11	6.129,89	116,63
INDUSTR. Y TECN.	608.492,93	434.125,17	174.367,76	140,17

Fuente: ICEX Precios corrientes

Millones de euros

Rentabilidad y productividad de las empresas

Tasa de rentabilidad (%)

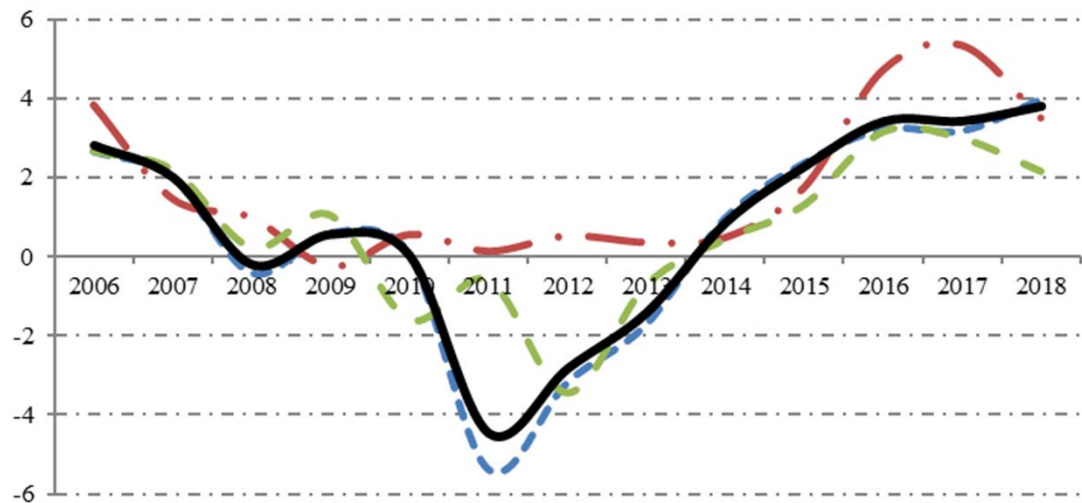
	Aragón	Huesca	Teruel	Zaragoza
2013	-1,42	0,37	-0,72	-1,71
2014	0,85	0,49	0,44	0,98
2015	2,27	1,75	1,31	2,38
2016	3,41	4,72	3,17	3,24
2017	3,42	5,34	3,00	3,20
2018	3,79	3,51	2,17	4,00

Productividad

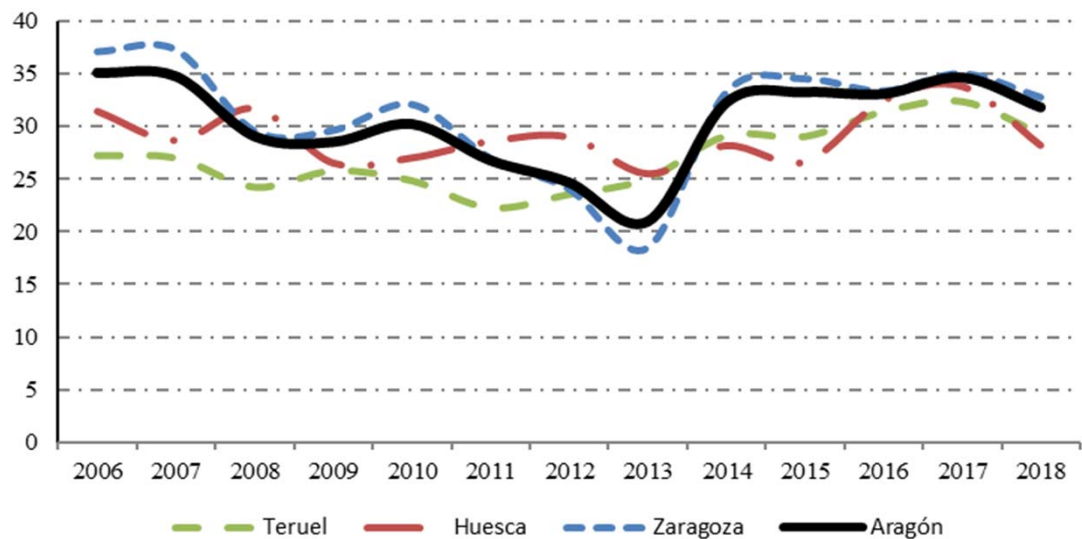
	Aragón	Huesca	Teruel	Zaragoza
2013	20,92	25,51	25,08	18,46
2014	32,38	28,26	29,21	33,36
2015	33,12	26,50	28,91	34,39
2016	33,41	32,77	31,68	33,68
2017	34,70	33,85	32,37	35,06
2018	31,84	28,21	29,33	32,80

Gráfico 7
Rentabilidad y productividad media en Aragón y sus provincias 2006-2018

Rentabilidad (%)



Productividad (miles de euros año 2000)



— Teruel — Huesca — Zaragoza — Aragón

Rentabilidad por sectores. Año 2018 (%)

	SECTOR	Aragón	Huesca	Teruel	Zaragoza
1	Agricultura, silvicultura y pesca	3,99	4,89	3,18	3,23
2	Industrias extractivas	1,17	0,14	0,28	5,27
3	Industria de la alimentación, bebidas y tabaco	4,14	4,39	2,78	4,26
4	Industria textil, confección ,cuero y calzado	5,65	10,47	-1,20	4,86
5	Industria de la madera , corcho, papel y artes gráficas	9,73	0,95	2,40	10,16
6	Coquerías, refino de petróleo, industria química, y farmacéutica	5,75	16,39	4,22	4,46
7	Fabricación de caucho, plástico y otros productos de minerales no metálicos	3,04	3,62	2,66	3,09
8	Metalurgia y fabricación de productos metálicos	5,17	6,80	6,73	4,44
9	Fabr. productos informáticos, electró. y ópticos, material eléctrico, maqu. y equipo	4,98	-3,26	8,87	5,50
10	Fabricación de material de transporte	5,78	7,37	3,20	5,77
11	Fabricación de muebles, otras industrias, reparación de material y equipo	9,61	4,40	7,26	10,33
12	Suministro de energía eléctrica, gas, saneamiento y residuos	6,36	6,35	5,54	6,39
13	Construcción	2,61	3,65	4,27	2,33
14	Comercio	4,69	5,43	3,34	4,63
15	Transporte y almacenamiento	3,07	2,81	2,63	3,15
16	Hostelería	4,00	0,02	2,70	5,03
17	Información y comunicaciones	4,98	3,12	2,87	5,16
18	Actividades financieras y de seguros	0,85	0,60	4,35	0,76
19	Actividades inmobiliarias	2,58	2,38	-0,26	2,71
20	Actividades profesionales y administrativas y servicios auxiliares	3,89	3,71	2,31	4,02
21	Educación	7,92	-10,86	0,62	9,72
22	Actividades sanitarias y de servicios sociales	6,14	6,93	8,73	6,04
23	Actividades artísticas, de entretenimiento, de reparación y otros servicios	0,90	-3,60	-5,98	2,12

Productividad por sectores. Año 2018

SECTOR		Miles de euros año 2000			
		Aragón	Huesca	Teruel	Zaragoza
1	Agricultura, silvicultura y pesca	28,52	34,06	26,11	25,42
2	Industrias extractivas	77,49	40,01	102,61	61,46
3	Industria de la alimentación, bebidas y tabaco	31,89	31,87	25,41	33,50
4	Industria textil, confección ,cuero y calzado	23,17	31,31	15,08	22,06
5	Industria de la madera , corcho, papel y artes gráficas	85,73	25,84	23,82	98,23
6	Coquerías, refino de petróleo, industria química, y farmacéutica	61,03	55,27	48,15	65,58
7	Fabricación de caucho, plástico y otros productos de minerales no metálicos	29,57	25,90	26,91	31,28
8	Metalurgia y fabricación de productos metálicos	34,29	37,47	34,34	33,43
9	Fabr. de productos informáticos, electr.o y ópticos, material eléctrico, maquinaria y equipo	38,99	26,95	20,18	40,39
10	Fabricación de material de transporte	47,81	30,97	18,94	48,19
11	Fabricación de muebles, otras industrias, reparación de material y equipo	31,72	26,77	24,13	32,79
12	Suministro de energía eléctrica, gas, saneamiento y residuos	70,85	42,28	32,20	78,31
13	Construcción	30,21	26,58	26,21	31,83
14	Comercio	27,95	28,05	22,17	28,42
15	Transporte y almacenamiento	30,73	33,41	30,72	30,28
16	Hostelería	29,58	21,93	22,20	32,35
17	Información y comunicaciones	24,08	23,22	19,28	24,34
18	Actividades financieras y de seguros	103,09	36,18	149,26	101,34
19	Actividades inmobiliarias	75,95	47,99	10,03	85,26
20	Actividades profesionales y administrativas y servicios auxiliares	23,78	23,57	31,20	23,55
21	Educación	19,29	11,70	15,40	20,23
22	Actividades sanitarias y de servicios sociales	20,45	19,62	17,84	20,59
23	Actividades artísticas. de entretenimiento. de reparación y otros servicios	21,73	19,77	9,53	22,80

Perspectivas de la economía aragonesa 2020

- El comienzo de una nueva crisis económica convierte a **este informe** en un **punto de referencia** para:
 - **certificar** de qué forma han llegado las empresas de los distintos sectores económicos en su **proceso de recuperación de la crisis anterior**
 - **comparar** con el **impacto** causado por la **pandemia** en 2020.
- En **2020** se ha registrado la **paralización** de la **actividad en buena parte de la economía**, tanto en la vertiente de la **demanda** como de la **oferta, durante meses**.
- La consecuencia ha sido una **caída brutal en el PIB** del orden del 20% en el segundo trimestre del año y **aún se están produciendo efectos muy negativos** para el normal desenvolvimiento económico, que son muy asimétricos sectorial y geográficamente.

PREVISIONES ANUALES

Año 2020	Aragón	España
Tasa media de crecimiento PIB (%)	-12,8	-12,6
Tasa de media de paro (%)	15,71	19,39
Año 2021	Aragón	España
Tasa media de crecimiento PIB (%)	7,5	7,4
Tasa de media de paro (%)	14,71	19,66

ARAGÓN y ESPAÑA 2020 DATOS DESTACADOS

Previsión evolución 2020:

1. Motivos para un crecimiento en torno al 12,5%-13% (datos hasta 08/09):

Industria

IPI -14% Aragón frente -12,5% España

Cons. duradero -16% frente -19%

Cons. no dur. -10% frente al -8%

B. de equipo -23% frente al -20%

B. intermedios -10% frente al -12%

Servicios

IAS -14% Aragón frente -17% España

Com. menor -10% frente -10%

España

Alimentación 2,7% frente **Resto** -16%

Construcción

Cons. cemento -13% España

2. Evolución comercio exterior (datos Aragón hasta 09):

	<u>Huesca</u>	<u>Aragón</u>
Exportaciones	121,26%	95,92%
Importaciones	100,76%	87,96%
Saldo exterior	140,20%	144,30%

3. Motivos para un paro real del 15% en Aragón y 19% en España:

Caída de un millón de población activa

Mantenimiento de trabajadores en ERTE

4. Otros datos:

Euribor en valores negativos no vistos (-0,5%)

Fuerte recuperación comercio en Europa en Agosto (nivel máximo)

Encarecimiento materias primas metálicas (50%)

Precio petróleo en valores mínimos

Tasa negativa de inflación, IPRI negativo

Caída precio vivienda y salarios

Expansión monetaria y de gasto público

Variación afiliados oct20/nov19

Caída Aragón -1,78%

Caída Huesca -0,90%

Aumentan en 6 sectores en Aragón

Aumentan en 8 sectores en Huesca

